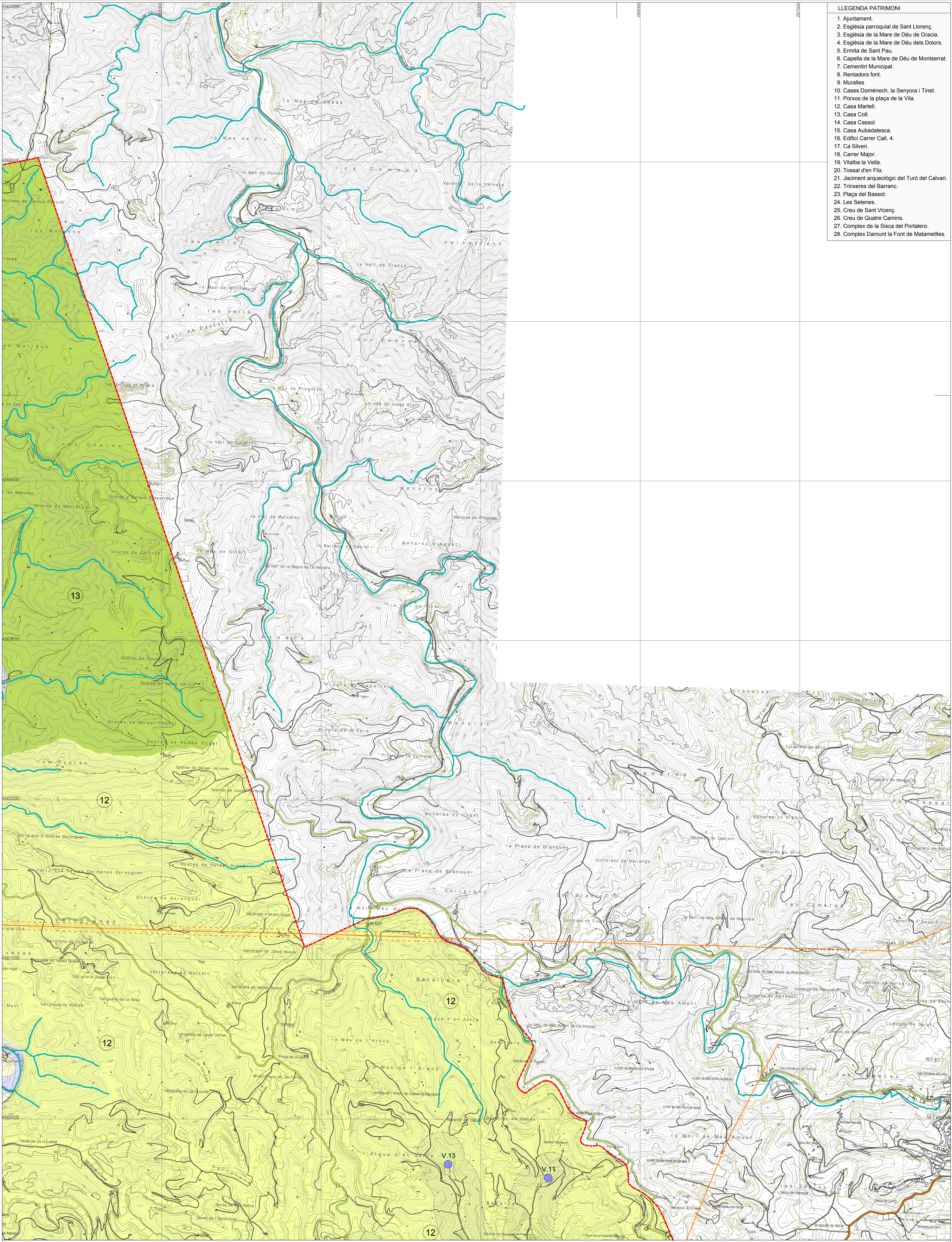


- LLEGENDA PATRIMONI**
1. Ajuntament.
 2. Església parroquial de Sant Llorenç.
 3. Església de la Mare de Déu de Gràcia.
 4. Església de la Mare de Déu dels Dolors.
 5. Ermita de Sant Pau.
 6. Capella de la Mare de Déu de Montserrat.
 7. Cementiri Municipal.
 8. Rentadors font.
 9. Murals
 10. Cases Doménech, la Senyora i Tinet.
 11. Porxos de la plaça de la Vila.
 12. Casa Martell.
 13. Casa Coll.
 14. Casa Cassol
 15. Casa Aubadalesca.
 16. Edifici Carrer Call, 4.
 17. Ca Silveri.
 18. Carrer Major.
 19. Vilalba la Vella.
 20. Tossal d'en Filx.
 21. Jaciment arqueològic del Turó del Calvari.
 22. Trinxeres del Barranc.
 23. Plaça del Bassot.
 24. Les Setenes.
 25. Creu de Sant Vicenç.
 26. Creu de Quatre Camins.
 27. Complex de la Sisca del Portaleró.
 28. Complex Damunt la Font de Matametlles.



APROVACIÓ INICIAL

DIN A1 E: 1/10000
DIN A3 E: 1/20000

Coordenades UTM ETRS89

SISTEMES

- Hidrogràfic
- Camins principals. Carreteres
- viari Camins estructuradors
- Camins secundaris
- Equipaments
- Serveis tècnics i ambientals

ZONES SNU

- 11 Sòl lliure de protecció preventiva
- 12 Sòl de protecció especial (Sòl de valor natural i/o de localització)
- 13 Sòl de protecció especial (PEIN)

DELIMITACIONS

- Limit terme municipal
- Limit sòl urbà

PROTECCIONS

- *6 Elements d'interès patrimonial
- Protecció de carreteres
- Protecció línies elèctriques
- Àmbits Plans especials Parcs Eòlics

PABLO IRIORDO SANZ
arquitecte

novembre 2017

PLA D'ORDENACIÓ URBANÍSTICA MUNICIPAL
Aprovació inicial
VILALBA DELS ARCS

ORDENACIÓ DEL SÒL NO URBANITZABLE **0.2.2**